



# M12 FDDXKIT

維修部件圖

TTI型號:018 365 009

M12 FUEL™安裝鑽/起子機

公告日期:

Mar-20

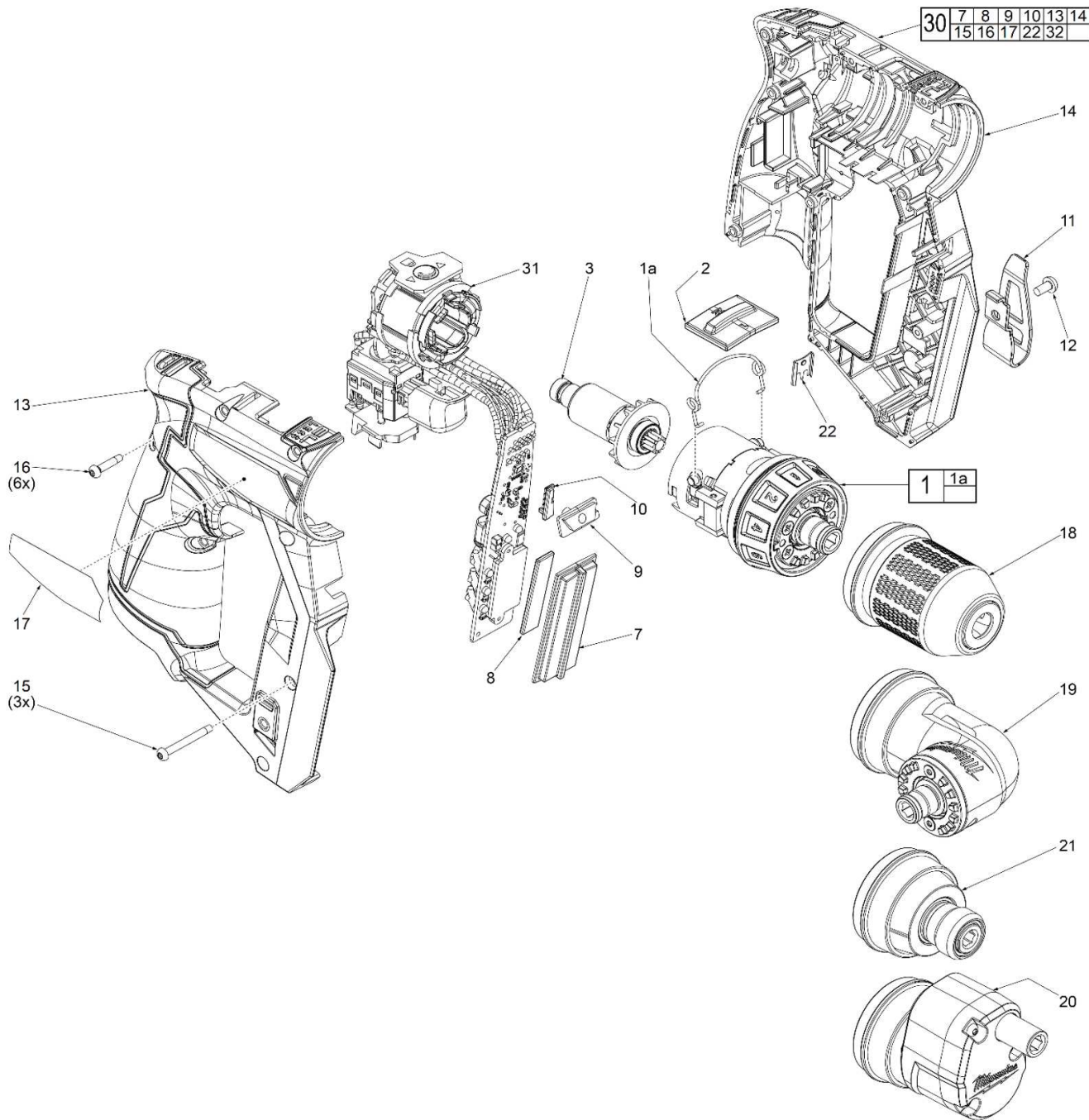
起始序列號:

版本A

00 0

例子:

當訂購組件 (大#) 時, 部件 (小#) 同時包括在內。



螺絲扭力表

圖	部件號碼	描述	閘座扭力 (納米)
12	661082003	8-32×7毫米盤頭T-15機器螺釘	0.56-0.79
15	660951001	M3 x 26.5毫米ST T-10盤頭螺絲	0.68-0.90
16	660570005	M3 x 14毫米ST T-10盤頭螺絲	0-56-0





# M12 FDDXKIT

維修零件清單

TTI型號:018 365 009

M12 FUEL™安裝鑽/起子機

公告日期:

Mar-20

起始序列號:

版本A

項目	部件號碼	部件說明	數量 (件)
1	208365017	帶有離合器組件的齒輪箱	1
1a	697595001	換檔桿	1
2	360589001	速度選擇器滑套件	1
3	208365018	轉子組件	1
7	-	磁鐵鑽頭支架	1
8	-	磁鐵	1
9	537322001	LED透鏡	1
10	537298001	光管	1
11	635042001	皮帶扣	1
12	661082003	盤頭M螺絲	1
13	-	外殼蓋-右	1
14	-	外殼支架-左	1
15	660951001	M3 X 26.5毫米T10盤頭螺絲	3
16	660570005	M3 X 14毫米T10盤頭螺絲	6
17	941049978	額定標示	1
18	208365019	可移動的無鑰匙卡盤	1
19	208365020	可拆卸直角驅動器	1
20	208365021	可移動的偏置附件	1
21	208365022	可拆卸六角附件	1
22	631542003	外殼夾	1
23	301696007	工具箱	1
30	204365008	外殼組裝	1
31	208365024	電子組件	1
32	941300180	警告標籤 (未顯示)	1



# M12 FDDXKIT

維修零件清單

TTI型號:018 365 009

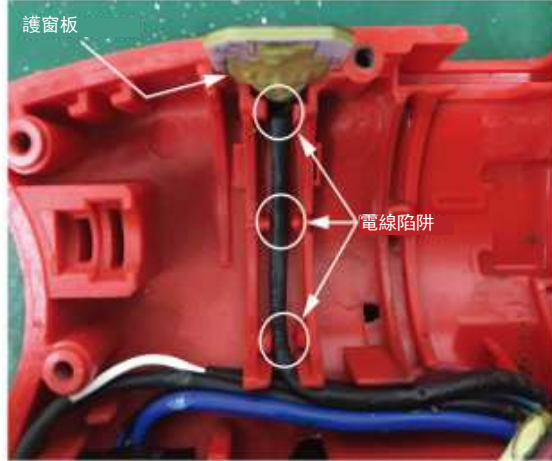
M12 FUEL™安裝鑽/起子機

公告日期:  
Mar-20

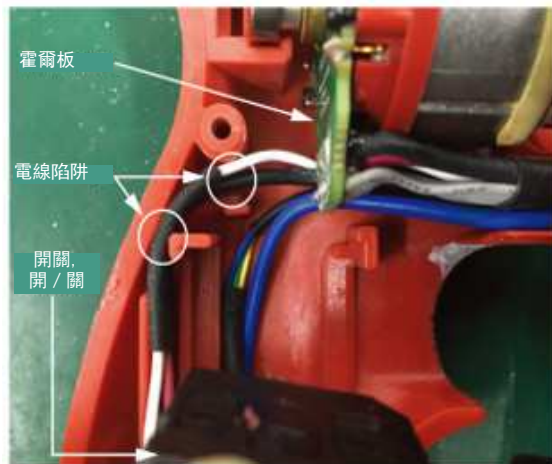
起始序列號:

版本A

## 接線說明



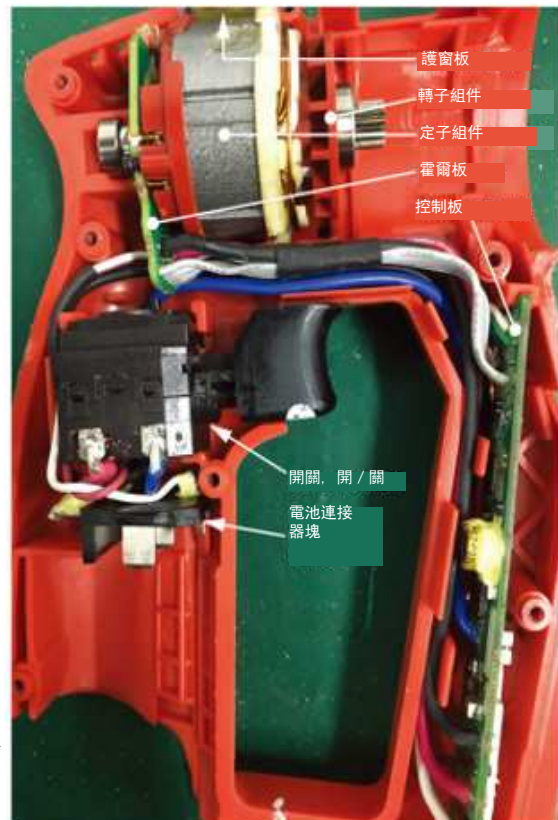
將護窗板筆直及牢固地折入外殼支架的槽口中。將電線完全向下推入線槽中。



將黑色和白色電線完全推入線槽中。將藍色和黃色電線佈線在通斷開關後面。



如圖所示，將所有控制板電線穿過線夾/通道。確保將電線完全推入線槽中。確保將控制板筆直及牢固地密封在支撐外殼中。



確保電子組件的所有元件牢固地固定在支撐外殼中。確保將所有電線完全壓入電線槽和通道中。在安裝外殼蓋之前，請確保沒有干擾。